

## Système BA-1800



\*Vendu séparément

BA-1800 est conçu pour disperser les bactéries bénéfiques, nourrissant votre environnement et favorisant la qualité de votre air intérieur, avec un flux répétitif d'Enviro-Biotics™.

Vivre et travailler dans un environnement riche en environnement Biotics™ améliore votre bien-être en nettoyant votre air, vos surfaces et vos objets, notamment ceux difficiles à atteindre. zones.

## CONSIGNES DE SÉCURITÉ IMPORTANTES

### AVERTISSEMENT:

Lors de l'utilisation de produits électriques, des précautions de base doivent toujours être suivies, notamment les suivantes :

- Lisez toutes les instructions avant d'utiliser le produit.
- Pour réduire le risque de blessure, une surveillance étroite est nécessaire lorsqu'un produit est utilisé à proximité d'enfants.
- Ne mettez pas les doigts ou les mains dans le produit. • Ne réparez pas et ne modifiez pas l'appareil. • Ne modifiez en aucun cas la fiche. Ne pas utiliser si le cordon d'alimentation ou la fiche est endommagé ou si la connexion à la prise murale est lâche. • Utilisez uniquement le cordon fourni par betterair. • N'endommagez pas, ne cassez pas, ne pliez pas avec force, ne tirez pas, ne tordez pas, ne regroupez pas, n'endiguez pas, ne pincez pas et ne placez pas d'objets lourds sur le cordon d'alimentation.
- Retirez la fiche d'alimentation de la prise avant de nettoyer l'appareil. Lorsque vous retirez la fiche d'alimentation, saisissez-la en la tenant elle-même, ne la tenez jamais par le cordon. • Ne manipulez pas la fiche d'alimentation avec les mains mouillées. • Nettoyez l'appareil avec un tissu sec, n'utilisez pas de détergent pour nettoyer l'appareil. • N'utilisez pas l'appareil sur le côté. • **GARDER HORS DE LA PORTÉE DES ENFANTS. • ÉVITER L'AVALATION ET LE CONTACT AVEC LES YEUX. • EN CAS D'INGESTION - boire 1 à 2 verres d'eau. • EN CAS DE CONTACT AVEC LES YEUX - rincer avec**

eau.

ATTENTION : Ne pas placer directement sous des lumières ou d'autres sources de chaleur à plus de 100 degrés. Des dommages au BA-1800 pourraient survenir.

- ATTENTION : L'appareil doit être monté uniquement au mur. Il n'est pas destiné à être utilisé sur une surface telle que le sol ou une table.

## CONSERVEZ CES INSTRUCTIONS

Contactez-nous

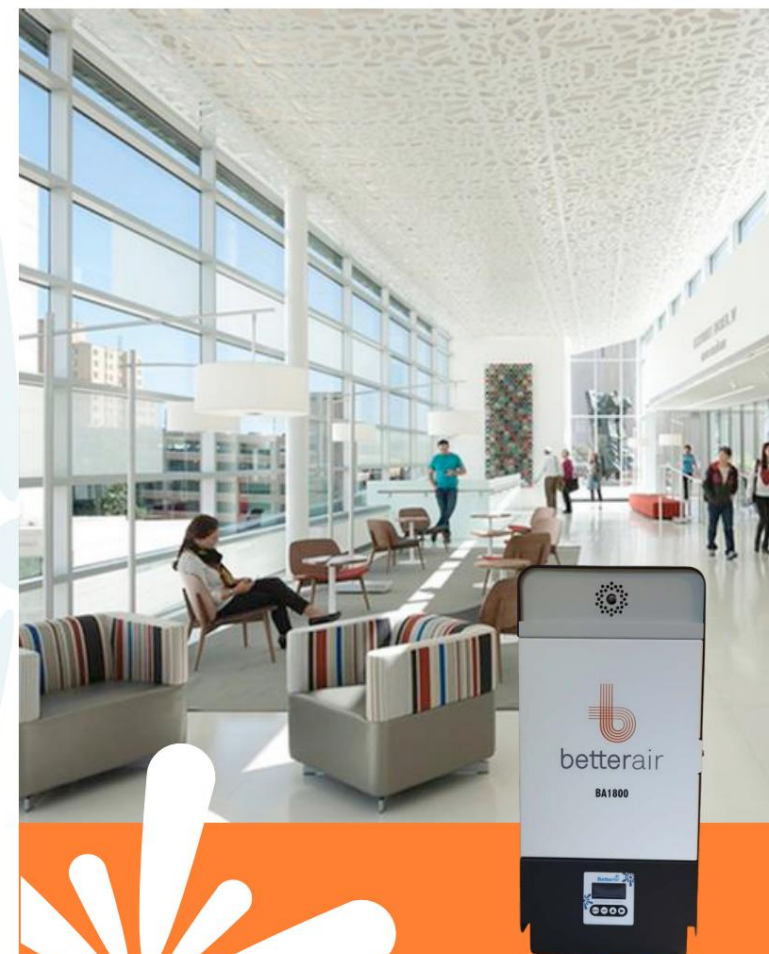
[contact@better-air.com](mailto:contact@better-air.com)



betterair

## Guide d'installation de démarrage rapide

### BA-1800



# Pré-installation

## Taux de dispersion mis en place

Branchez l'alimentation et appuyez sur le bouton ON. Ouvrez la porte à l'aide des clés fournies.

## Programme 1

La recharge durera environ 1 mois.  
Le BA-1800 est préprogrammé pour ce taux de dispersion.

## Programme 2

La recharge durera environ 2 mois.  
Pour sélectionner le programme 2, appuyez simplement une fois sur la flèche vers le haut.

## Programme 3

La recharge durera environ 3 mois.  
Pour sélectionner le programme 3, appuyez simplement deux fois sur la flèche vers le haut.



## Configuration de l'heure (facultatif)

- Appuyez et maintenez les deux boutons fléchés sur la droite pendant 5 secondes.
- Utilisez la flèche vers le haut pour régler les heures/minutes.
- Utilisez la flèche droite pour passer d'une heure à l'autre et minutes.
- Appuyez sur ENT pour enregistrer.

# instructions d'installation

Votre BA-1800 doit être placé hors de portée des jeunes enfants ou des animaux domestiques. Il n'est pas conseillé de placer le BA-1200 à proximité une porte ouverte ou une fenêtre qui donne sur l'extérieur afin de obtenir une couverture maximale à l'intérieur.

## Installation CVC (jusqu'à 12 500 pieds carrés)

### Étape 1

À l'aide des autocollants et des vis fournis, montez le BA-1800 au mur à proximité du système CVC et de l'alimentation du conduit d'air.  
Le mur doit être capable de supporter un poids à 50 livres. L'unité doit être maintenue en position verticale.  
Ne pas poser à plat ni placer sur le côté.

### Étape 2

Percez un trou dans le conduit d'alimentation en air au-dessus de l'air manipulateur et insérez le tube argenté dans le sens du flux d'air. Assurez-vous que le tuyau bleu est exempt de nœuds ou obstructions pour une circulation d'air optimale.

Fixez et scellez la plaque métallique au conduit d'air en utilisant du ruban CVC.

## constructions de murs

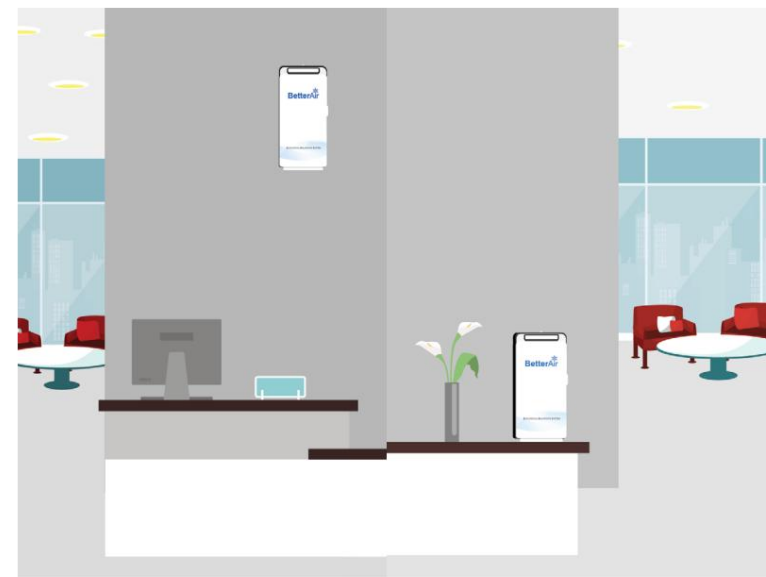
Comme l'appareil mural est monté, le produit doit être monté sur la planche de contreplaqué min. 0,5 po



## Installation de stand gratuite (jusqu'à 3 500 pieds carrés)

Avant d'installer l'unité, ouvrez le garde-corps de dispersion aérienne, dévissez le boulon. Remplacez la balustrade.

**Installation** du support mural pour des performances optimales : Il est recommandé de positionner le support mural BA-1800 à proximité d'un flux d'air. Percez deux vis pour fixer le support mural sur le mur. Assurez-vous qu'il y a une prise électrique à proximité de l'installation pour que le cordon électrique puisse y accéder.



## Installation de recharge

Pour insérer la bouteille de recharge **Enviro-Biotics TM** :  
Ouvrez la porte de l'unité BA-1800  
Secouez et insérez délicatement le flacon à la verticale position et tournez-le dans le sens des aiguilles d'une montre jusqu'à ce qu'il soit sécurisé.  
Branchez le BA-1800 à l'alimentation électrique.  
Une fois branché, allumez l'appareil avec le bouton ON/OFF bouton.

